

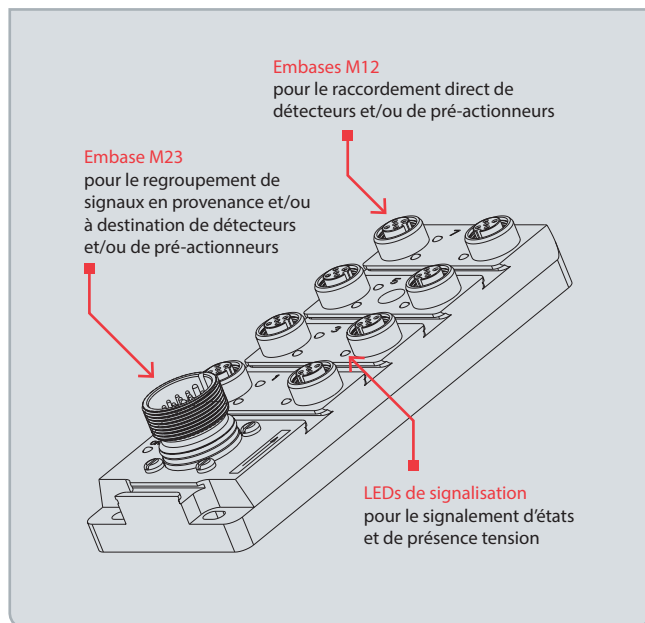
Systemes de répartition

La gamme SENSTRONIC comprend :

- les répartiteurs de type fil à fil,
- les répartiteurs à fonction logique préprogrammée,
- les répartiteurs programmables,
- les répartiteurs bus de terrain.

Les répartiteurs de type fil à fil

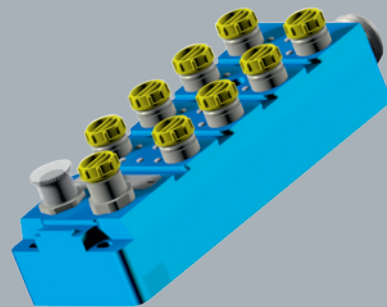
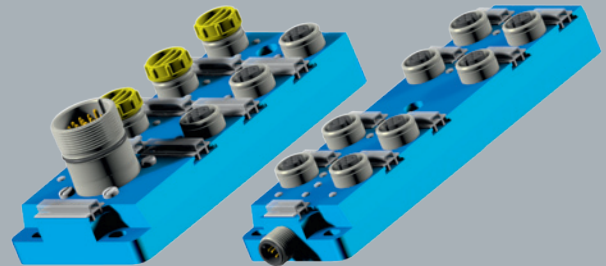
- Fonction : concentrateur d'Entrées / Sorties
- Avantages :
 - raccordement local de détecteurs ou de pré-actionneurs
 - simplification du câblage et des opérations de maintenance
 - possibilité de visualisation d'états par LED



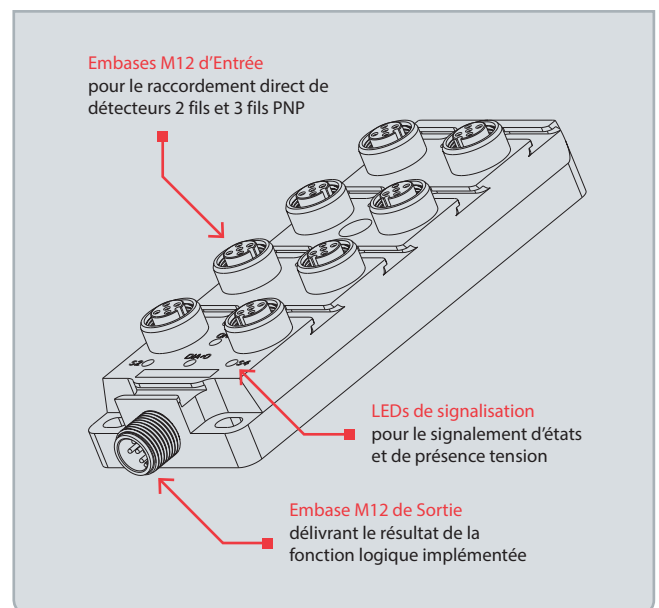
Les répartiteurs logiques

- Fonction : concentrateur d'Entrées, réalisant un prétraitement local (*sous forme de fonctions logiques*) des signaux issus de tout type de détecteurs.
- Avantages :
 - pré-traitement local de l'information
 - réduction du nombre d'Entrées à gérer par l'automate programmable
 - diminution des coûts de câblage

Quelques exemples :



- possibilité de réaliser des fonctions logiques particulières et de coupler entre eux plusieurs répartiteurs
- visualisation d'états par LED
- nombreuses fonctions logiques disponibles, toute autre fonction logique étant réalisable sur demande



Répartiteur programmable PROGRESS

- Fonction : module autonome permettant de réaliser localement et sans coffret de raccordement, de petits automatismes (*programmables par l'utilisateur*)
- Avantages :
 - traitement local d'Entrées / Sorties
 - concept « zéro armoire »
 - réduction des coûts de câblage (*embases M12 permettant le raccordement direct de détecteurs et d'actionneurs*)
 - modules d'extensions disponibles (*possibilité de gérer jusqu'à 48 Entrées / Sorties*)
 - programmation par liaison RS232
 - nombreuses fonctions disponibles
 - programmation via environnement Windows® (*Hyperterminal*)
 - cartouche mémoire amovible « PROGEM » assurant la sauvegarde et la mise à jour des programmes

Réalisations particulières

SENSTRONIC se tient à votre disposition pour répondre à vos demandes concernant tout développement ou application particulière. N'hésitez pas à prendre contact avec notre service commercial.

